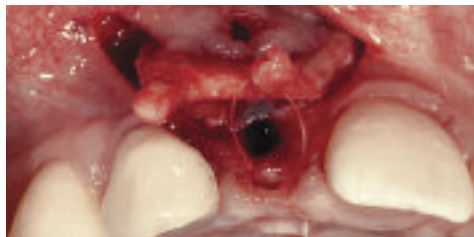
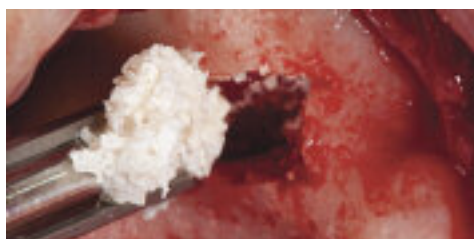


strictly biologic



Botiss Biomaterials

Wykładowca

Dr Krzysztof Chmielewski
Gdańsk



Data

02/03/2012 Kraków
03/03/2012 Warszawa
04/03/2012 Sopot

Język szkolenia

Polski

Program

Program części teoretycznej:

- Biologiczne podstawy regeneracji tkanek miękkich i twardych
- Klasyfikacja biomateriałów i dobór narzędzi do wykonywania zabiegów regeneracyjnych
- Moduły gojenia zębodołu i zasady zachowania architektury wyrostka zębodołowego
- Zarządzanie kieszonką poekstrakcyjną z uwzględnieniem doboru materiałów w zależności od planowanego leczenia
- Planowanie cięć i techniki wydłużania płata okostnowo-śluzówkowego
- Augmentacja horyzontalna
- Augmentacja pionowa i jej ograniczenia
- Rozwiązywanie problemów i komplikacji

Program części praktycznej:

- Zarządzanie kieszonką poekstrakcyjną
- Planowanie cięć i wydłużanie płata
- Techniki szycia
- Mocowanie membran poprzez szycie i mocowanie pinami
- Technika tunelowa
- Augmentacja pozioma defektu kostnego

Za udział w kursie przyznawane są punkty edukacyjne!

Koszt kursu

1200 PLN + VAT

Informacje o kursie

www.rawex.pl